



PROGRAMME
FINAL



FORUM EUROPÉEN CŒUR, EXERCICE & PRÉVENTION

14 / 15 • 03 • 2024



UIC
PARIS

16 RUE JEAN REY, 75015

www.forumeuropeen.com



14 / 15 • 03 • 2024

FORUM EUROPÉEN CŒUR, EXERCICE & PRÉVENTION



Nous sommes heureux de vous informer que le 17^e Forum Européen Cœur, Exercice et Prévention se tiendra à Paris les 14 et 15 mars 2024.

Comme chaque année, cet événement abordera des sujets tels que la réadaptation, les tests d'effort, la cardiologie du sport, ainsi que la prévention en général. Ces thèmes seront discutés dans le cadre de l'European Association of Cardiovascular Prevention and Rehabilitation et de la Société Européenne de Cardiologie. L'importance de l'activité physique dans la prévention et le traitement des maladies cardiovasculaires est largement reconnue.

Ce 17^e congrès est devenu un événement incontournable. Il réunira une fois de plus les meilleurs experts français et européens, autour d'un programme scientifique attrayant, avec pour cette année olympique, encore plus de sujets tournés vers l'activité physique.

Les sessions paramédicales permettront également aux professionnels paramédicaux de discuter de nombreux sujets qui les concernent directement. Les ateliers pratiques offriront, quant à eux, une excellente occasion d'échanges entre les professionnels. La session posters, conclue par la remise d'un prix, sera reconduite cette année. Cet événement est organisé sous l'égide de la Société Française de Cardiologie, de la Fédération Française de Cardiologie et du Club des Cardiologues du sport.

Nous espérons vous accueillir nombreux en mars 2024 à Paris.

Alain Cohen Solal

François Carré

PRÉSIDENT

A. COHEN SOLAL, Paris

COMITÉ D'ORGANISATION

A. COHEN SOLAL, Paris

F. CARRÉ, Rennes

COMITÉ SCIENTIFIQUE

K. ABDENNBI, Paris

F. BEAUVAIS, Paris

M. BIGOT, La Rochelle

I. CAZUBIEL, Paris

S. DOUTRELEAU, Grenoble

N. ENDJAH, Lille

M. GHANNEM, Paris

D. GUEDJ, Paris

J.-M. HALIMI, Tours

M.-C. ILIOU, Paris

F. IVANES, Tours

M. LAMOTTE, Bruxelles - BEL

M. MENDES, Camaxide - POR

B. PAVY, Machecoul

T. PEZEL, Paris

C. SAVARY, Créteil

J.-Y. TABET, Paris

SECRETARIAT SCIENTIFIQUE :

A. COHEN SOLAL

HÔPITAL LARIBOISIÈRE

Service de Cardiologie

2 rue Ambroise-Paré,

75475 Paris Cedex 10

Tél. : +33 (0)1 49 95 66 08

E-mail : alain.cohen-solal@aphp.fr

ORGANISATION LOGISTIQUE & INSCRIPTIONS :

OVERCOME

13-15 rue des Sablons,

75116 Paris, France

Tél. : +33 (0)1 40 88 97 97

Fax : +33 (0)1 43 59 76 07

E-mail : forum@overcome.fr

16 RUE JEAN REY,
75015 PARIS



08.00 Accueil

09.00 Quoi de neuf

Modératrices : I. Cazaubiel, Paris - S. Durand, Taverny

- En réadaptation cardiaque
- En réadaptation vasculaire
- En cardiologie du sport

B. Pavy, Machecoul
O. Tazi, Issy-les-Moulineaux
F. Schnell, Rennes

10.00 Réadaptation cardiovasculaire : nouveaux aspects réglementaires

Modératrices : M. Bigot, Puilboreau - C. Monpère, Ballan-Miré

- Les nouvelles recommandations de la SFC
- Les nouveaux textes réglementaires
- Discussion

M. Bigot, La Rochelle
G. Bossier, Nancy
M.-C. Iliou, Paris

☕ 11.00 - 11.30 • Pause - visite des stands - posters

11.30 Activité physique ou sportive et pathologies cardiovasculaires

Modérateurs : F. Carré, Rennes - P. Sosner, Paris

- Bénéfices en prévention primordiale et primaire de l'activité physique dans les maladies chroniques
- Bénéfices en préventions secondaire et tertiaire
- Comment cela marche ?

P. Sosner, Paris
B. Pavy, Machecoul
F. Carré, Rennes

☕ 12.30 - 13.30 • Pause - visite des stands - posters

13.30 Obésité et lipides

Modérateurs : J. Aron-Wisnewsky, K. Abdennbi, Paris

- Traitement médicamenteux de l'obésité : perspectives
- Traitement médicamenteux de l'obésité et effets cardiovasculaires
- Hypertriglycéridémie et risques cardiovasculaires : perspectives thérapeutiques

J. Aron-Wisnewsky, Paris
C. Carette, Paris
S. Charrière, Lyon

14.30 Les méthodes de renforcement musculaire

Modérateurs : M. KOCH, Bordeaux - M. Lamotte, Bruxelles (BEL)

- Le pilates
- Le gainage
- L'entraînement excentrique
- Avec hypoperfusion

M. Wouters, D. Rinnen, Luxembourg (LUX)

M. Duc, Sion (SUI)

L. Wolf, Paris

A. Gillet, Bruxelles (BEL)

☕ 15.45 - 16.15 • Pause - visite des stands - posters

16.15 Ateliers pratiques parrainés

- VO2

avec le partenariat de COSMED

J.-Y. Tabet, Paris

- LDLc en post SCA : 1 mois pour accompagner nos patients aux objectifs

avec le partenariat de SANOFI

- USIC et réadaptation cardiaque

S. Laroche, Clermont-Ferrand

- Viser 100% de patients en réadaptation : nouvelles modalités à la carte

D. M. Marcadet, Paris

17.15 Cas cliniques

Modérateur : P. Guillo, Rennes - L. Tartière, Toulon

- L'insuffisance cardiaque en mode «competition»
- Réadaptation d'une patiente Covid long

L. Tartière, Toulon

L. Krapf, Bordeaux

07.00 Jogging

09.00 Cas cliniques en cardiologie du sport

Modérateurs : N. Endjah, Lille - F. Ivanès, Tours

- Cas clinique 1
- Cas clinique 2
- Cas clinique 3

F. Ivanès, Tours
A. Deney, Toulouse
C. Hedon, Montpellier

10.00 HFpEF : comment la diagnostiquer

Modératrice : F. Beauvais, Paris

- Phénotypage en 2024
- L'échographie d'effort
- L'IRM
- Scores diagnostiques

D. Logeart, Paris
N. Hammoudi, Paris
T. Pezel, Paris
M.-F. Seronde, Besançon

 11.30 - 12.00 • Pause - visite des stands - posters

12.00 Quand arrêter un traitement chez l'insuffisant cardiaque ou le coronarien ?

Modérateurs : F. Beauvais, M. Ghannem, Paris

- Un bêtabloquant chez le coronarien
- Un Inhibiteur de l'Enzyme de Conversion (IEC) chez un vasculaire ?
- Quand peut-on diminuer/arrêter un antiplaquettaire chez un coronarien ?

E. Puymirat, Paris
F. Schiele, Besançon
J.-G. Dillinger, Paris

 13.00 - 14.15 • Pause - visite des stands - posters

14.15 Les DIUs

Modérateurs : A. Cohen Solal, Paris - F. Carré, Rennes

- Prévention et réadaptation cardiovasculaire
- Prévention et réadaptation cardiovasculaire francophone
- Physiopathologie du sport et explorations fonctionnelles d'effort
- Cardiologie du Sport

M.-C. Iliou, Paris
C. Monpère, Ballan-Miré
A. Cohen Solal, Paris
F. Carré, Rennes

15.00 Cardio-Oncologie

Modérateurs : M. Baudet, A. Cohen Solal, Paris

- Bénéfices de l'activité physique sur le cancer
- Bénéfices potentiels de l'activité physique pendant une chimiothérapie
- Modalités pratiques

A. Cohen Solal, Paris
M. Baudet, Paris
L. Serrano, Puilboreau

16.00 Quel bilan cardiovasculaire pour quel sportif ?

Modérateurs : F. Carré, Rennes - N. Endjah, Lille

- Le jeune (12-18 ans)
- L'adulte féminine
- Le vétéran (> 55 ans)

F. Chague, Dijon
B. Touraut, Paris
N. Endjah, Lille

SALLE 202 / 203

JEUDI 14 MARS 2024

09.00 Risques environnementaux et impact sur les maladies cardiovasculaires

Modératrice : C. Savary, Saint-Malo

- Impact des nuisances sonores liées à l'aviation sur le risque d'infarctus
A. Duparc, Toulouse
- Conseils d'application pratique des activités physiques vis-à-vis
des conditions météorologiques J. Strapart, Bruxelles (BEL)

10.00 Session avec les médecins en Salle List/Stephenson

☕ 11.00 - 11.30 • Pause - visite des stands - posters

11.30 Session avec les médecins en Salle List/Stephenson

☕ 12.30 - 13.45 • Pause - visite des stands - posters

13.45 Cœur et pratique d'un sport en prévention primaire et secondaire des maladies cardiovasculaires

Modératrices : A. Lamar-Tanguy, Issy-les-Moulineaux - C. Savary, Saint-Malo

- Cœur, Longe Côte et prévention L. Hameau, Saint-Malo
- Les activités physiques adaptées au service des patients atteints de maladies
cardiovasculaires en milieu libéral D. Louail, Lorient
- Azur sport santé : des outils sur l'observance pour la pratique d'activités
physiques J. Monier, Nice
- Débats, échanges, retours d'expériences

☕ 15.45 - 16.15 • Pause - visite des stands - posters

16.15 Ateliers pratiques avec les médecins

17.15 La réadaptation du patient coronarien hors structure hospitalière

Modérateurs : S. Laroche, Clermont-Ferrand - D. M. Marcadet, Paris

- Programme Walk Hop : un nouveau mode de réadaptation cardiaque
G. Caupenne, Machecoul
- Expérimentation en réadaptation cardiaque : modèle d'organisation libérale
alternative au SSR D. M. Marcadet, Paris

09.00 Session commune avec les médecins
10.00 La réadaptation chez l'insuffisant cardiaque : quels bénéfices

Modérateurs : V. Alibert, Montpellier - A. Pianeta, Ballan-Miré

- Spécificités de la réadaptation chez l'insuffisant cardiaque
K. Forton, Bruxelles (BEL)
- Bénéfices de l'ergothérapie chez l'insuffisant cardiaque
F. Machado, Nancy
- Primo décompensation cardiaque et après : prise en charge par les IPA
S. Laroche, Clermont-Ferrand

☕ 11.30 - 12.00 • Pause - visite des stands - posters

12.00 Session commune avec les médecins

☕ 13.00 - 14.15 • Pause - visite des stands - posters

14.15 Éthique et cœur

Modérateurs : R. Chatelier, Antibes - P. Walker, Bourges

- L'éthique face aux normes de l'Éducation thérapeutique
P. Walker, Bourges
- Le modèle moderne de l'observance
A. Pianeta, Ballan-Miré
- Le déni culturel de la consommation d'alcool
S. Rey, Ballan-Miré
- Atelier (1h) sur l'observance
A. Pianeta, Ballan-Miré



LIEU DU CONGRÈS

UICP : 16 rue Jean Rey - 75015 Paris

Tél. : +33 (0)1 44 49 22 30/31 - www.uicp.fr

Métro : ligne 6 - arrêt Bir-Hakeim / RER : RER C - arrêt Champ de Mars - Tour Eiffel

SECRETARIAT SCIENTIFIQUE

A. COHEN SOLAL - HÔPITAL LARIBOISIÈRE

Service de Cardiologie - 2 rue Ambroise-Paré - 75475 Paris Cedex 10

Tél. : +33 (0)1 49 95 66 08 - Fax : +33 (0)1 49 95 84 39 - E-mail : alain.cohen-solal@aphp.fr

ORGANISATION LOGISTIQUE ET INSCRIPTIONS

OVERCOME : 13-15 rue des Sablons - 75116 Paris, France

Tél. : +33 (0)1 40 88 97 97 - Fax : +33 (0)1 43 59 76 07 - E-mail : forum@overcome.fr

EXPOSITION

Une exposition de firmes pharmaceutiques et de matériel médical est située à côté des salles de conférence.

FRAIS D'INSCRIPTION

MÉDECINS	KINÉSITHÉRAPEUTES*, INFIRMIER(E)S*, TECHNICIEN(NE)S*	INTERNES* ÉTUDIANT(E)S*
Sur place	Sur place	40 €
490 €	270 €	

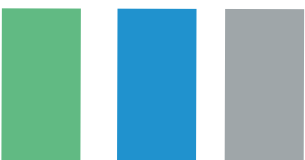
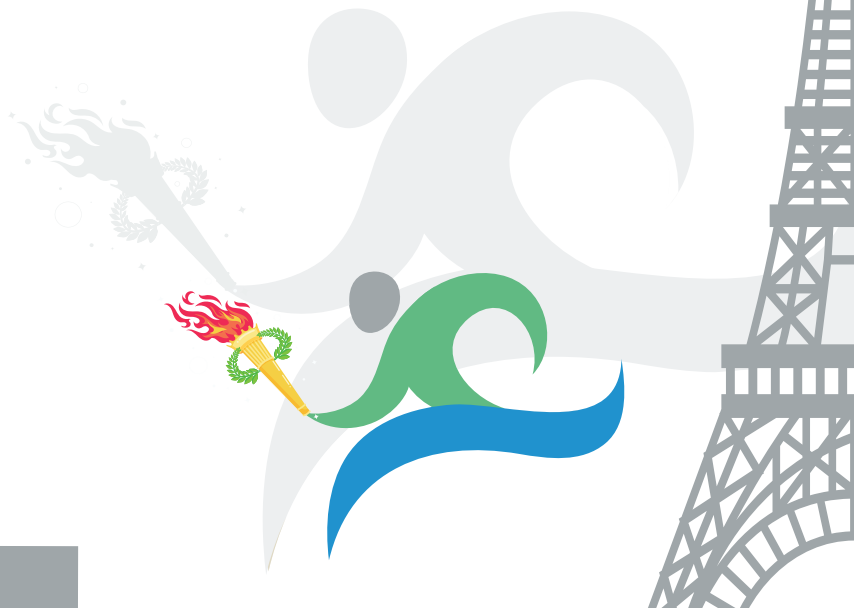
L'inscription congressiste comprend : l'accès aux sessions scientifiques, les documents du Congrès, l'accès à l'exposition, les pauses-café

NOUS REMERCIONS NOS PARTENAIRES



COSMED
The Metabolic Company





www.forumeuropeen.com